

Ведомость основных комплектов рабочих чертежей

Обозначение	Наименование	Примечание
-СОТ	Система охранная телевизионная	
-	-	
-	-	
-	-	

[illegible]

Ведомость рабочих чертежей основного комплекта

Лист	Наименование	Примечание
1	Титульный лист	
2 - 6	Общие данные	
7	Схема структурная видеонаблюдения	
8	Схема электрическая подключений	
9	Маркировка информационного кабеля	
10	Типовое крепление уличных IP-камер на стене	
11	Типовое крепление внутренних IP-камер на стене	
12	Экспликация шкафа ТС-1	
13	Генеральный план. Размещение средств СОТ.	
14	Генеральный план. Схема прокладки трасс СОТ.	
15	План операторской. Размещение средств СОТ.	
16	План операторской. Схема прокладки трасс СОТ.	

Инв. № подл.	Подп. и дата	Взам. инв. №																																																																																																																																																																																																																																																																																																																																																																																																																																																																																																																																																																																																																																																																																																																																																																																																																																																																																																																																																																																																																																																																																																																																																																																																																																																																																																																																																																																																																																																																																																																																																																																																																																																																																																																																																																																																								

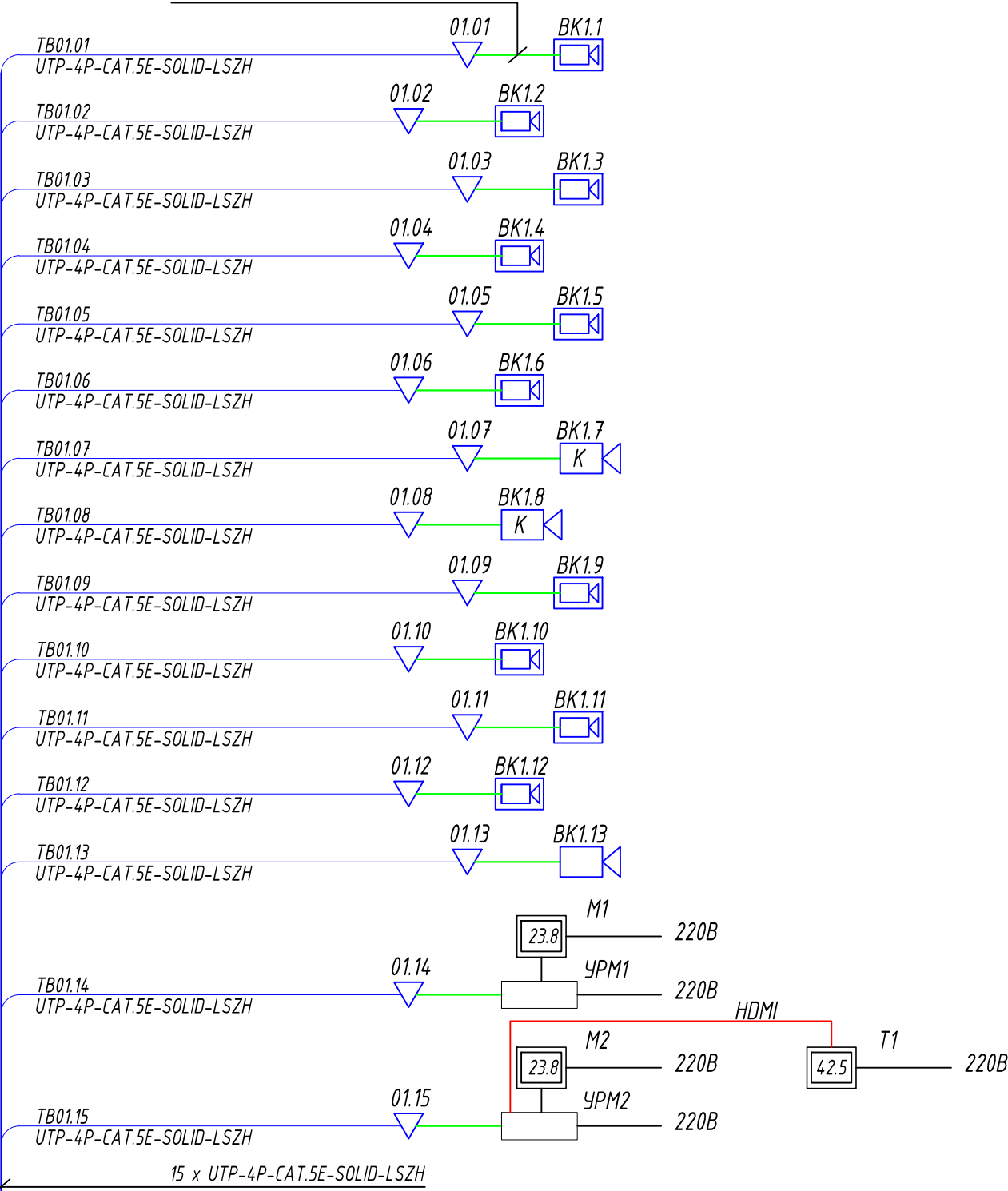
Ведомость ссылочных и прилагаемых документов		
Обозначение	Наименование	Примечание
	<u>Ссылочные документы</u>	
Федеральный закон №123-ФЗ от 22.07.2008г	Технический регламент о требованиях пожарной безопасности	
ГОСТ Р 21.1101-2013	Система проектной документации для строительства. Основные требования к проектной и рабочей документации	
Свод правил 6.13130.2013	Системы противопожарной защиты. Электрооборудование. Требования пожарной безопасности	
ПУЭ, издания 6 и 7	Правила устройства электроустановок	
ISO/IEC-11801	Информационные технологии. Универсальная Кабельная Система Конечного Пользователя.	
TIA/EIA-568-B.1	Стандарт Телекоммуникационных Кабельных Систем Коммерческих Зданий	
TIA/EIA-569-A	Стандарт Телекоммуникационных Трасс и Помещений Коммерческих Зданий.	
TIA/EIA-606	Администрирование Телекоммуникационной Инфраструктуры Коммерческих Зданий.	
	<u>Прилагаемые документы</u>	
-СОТ.ПЗ	Пояснительная записка	
-СОТ.З	Техническое задание на электроснабжение	
-СОТ.КЖ	Кабельный журнал	
-СОТ.С	Спецификация оборудования, изделий и материалов	
	Свидетельство "О допуске к определенному виду или видам работ, которые оказывают влияние на безопасность объектов капитального строительства"	

Формат А4

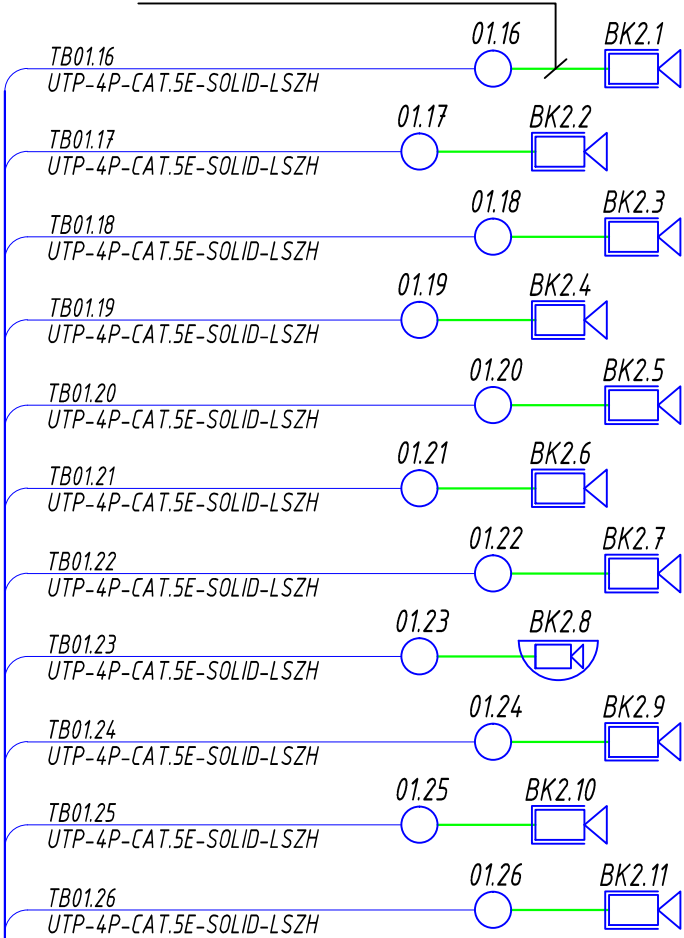
ГИП _____

Инв. № подл.	Подп. и дата	Взам. инв. №										
							Шифр проекта					
							АЗС *Адрес объекта*					
	Изм.	Кол.уч.	Лист	N Док.	Подпись	Дата						
	Разраб.		*				Система охранная телевизионная		Стадия	Лист	Листов	
									Р	5		
Н. Контр.		*				Общие данные Справка ГИП		000 "★"				

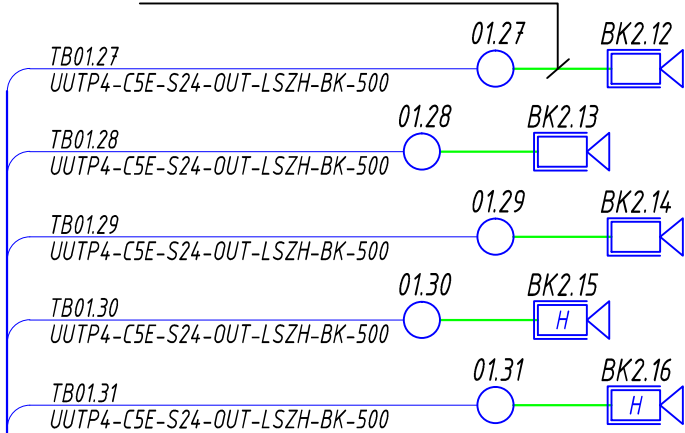
PC-LPM-UTP-RJ45-RJ45-C5e-0,5M-WH



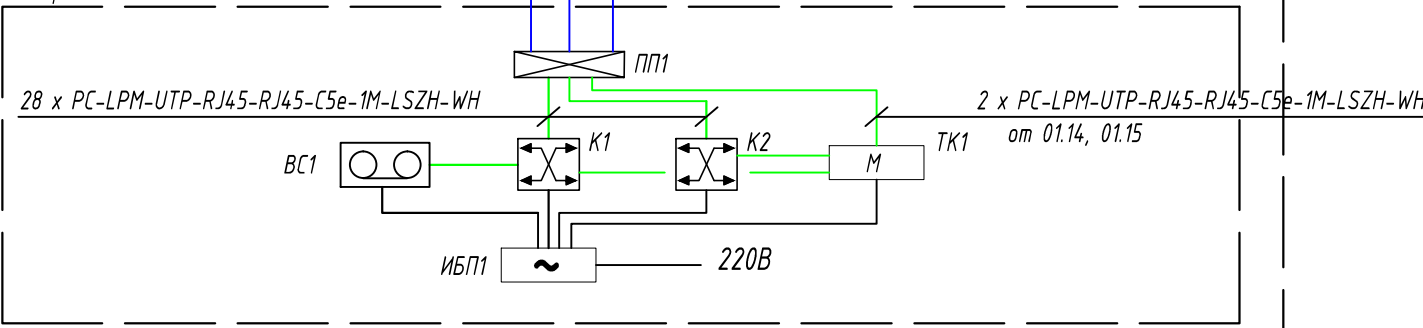
PC-LPM-UTP-RJ45-RJ45-C5e-1M-LSZH-WH



PC-LPM-UTP-RJ45-RJ45-C5e-1M-LSZH-WH

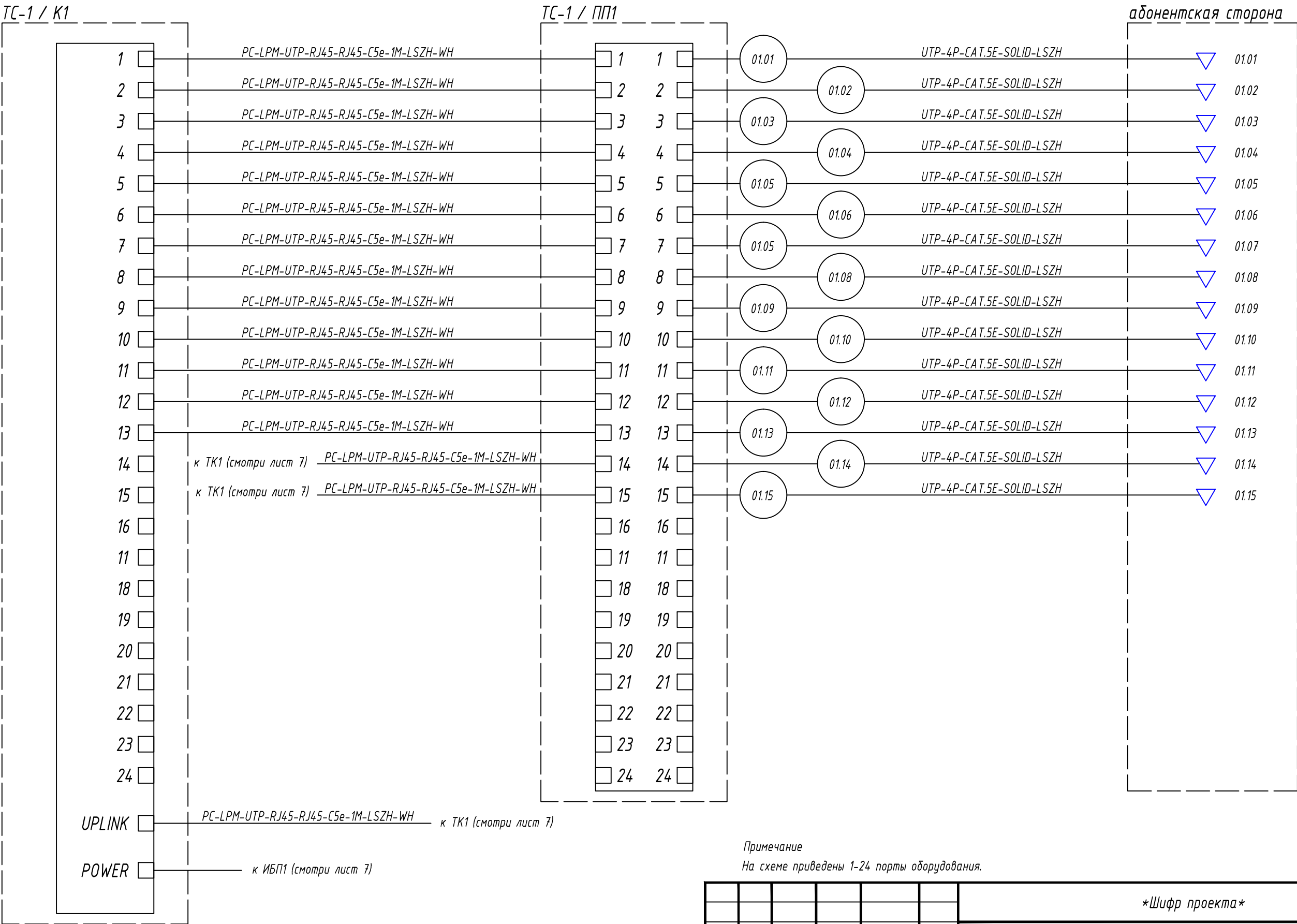


Шкаф ТС-1

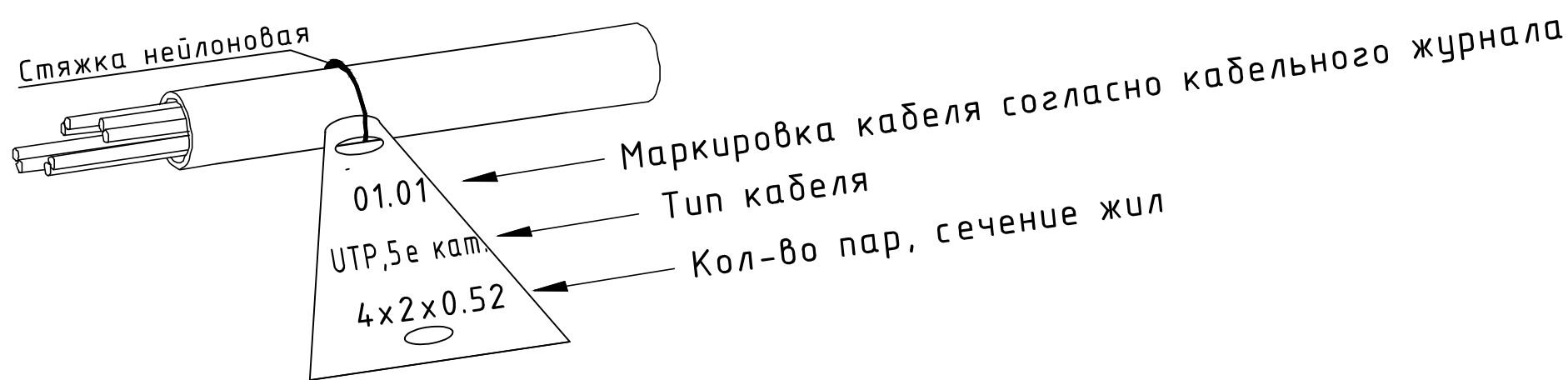


Примечание. 220В - по заданию на силовое электроснабжение.

						Шифр проекта		
						АЗС		
						Адрес объекта		
Изм.	Кол.уч.	Лист	И Док.	Подпись	Дата	Система охранная телевизионная	Стадия	Лист
Разраб.		*					Р	7
Н. Контр.		*				Схема структурная видеонаблюдения	000 "★"	



Пример маркировки информационного кабеля

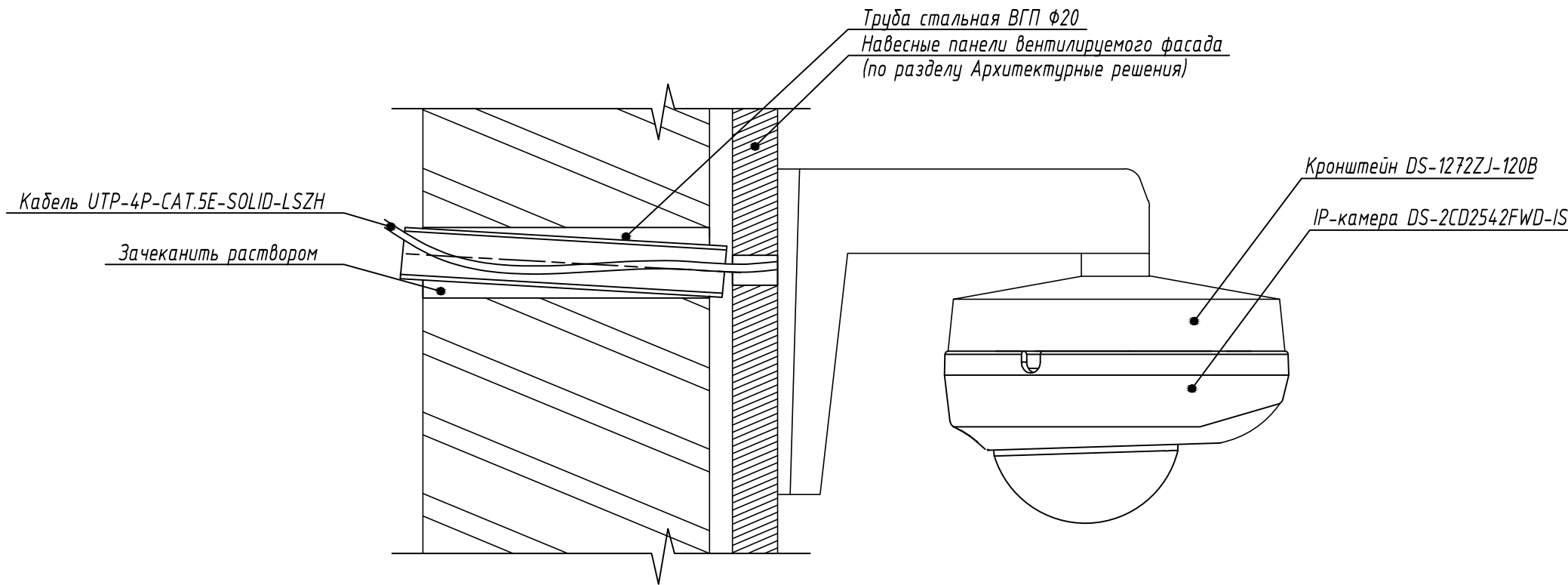


Примечания:

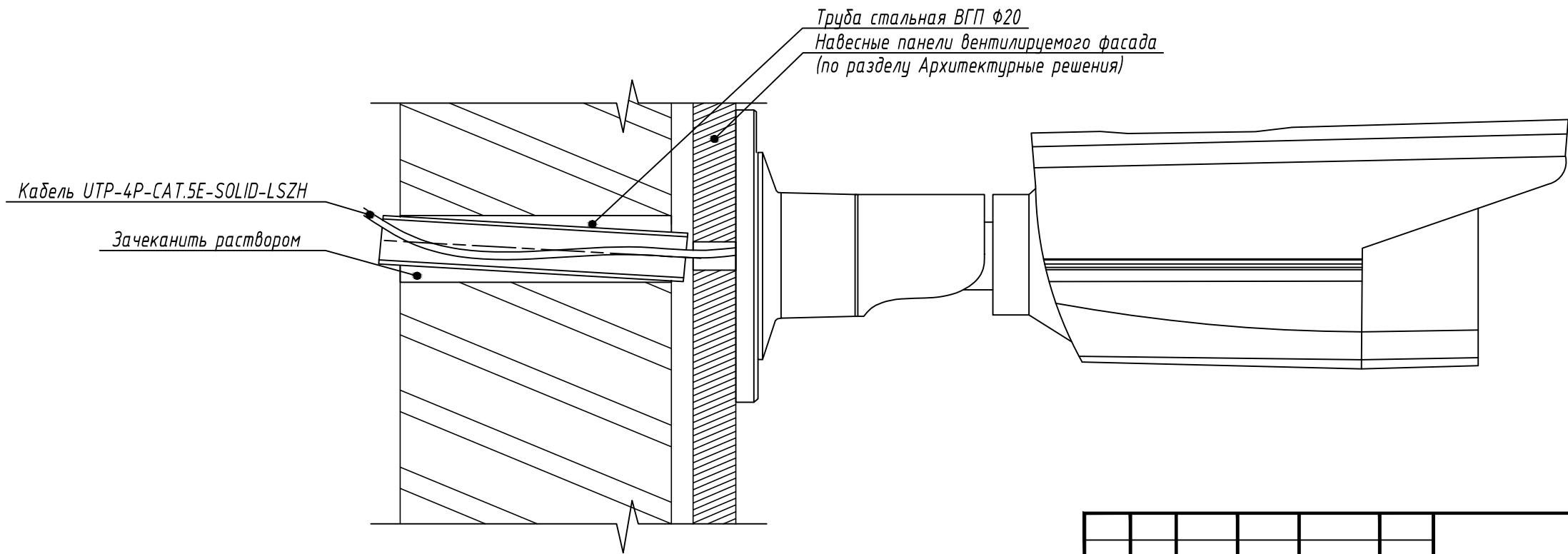
- Кабели прокладываемые в коробах и на лотках, маркируются в начале и конце лотков и коробов, в местах подключения их к электрооборудованию, а также на поворотах трассы. На кабелях проложенных в кабельных сооружениях, бирки должны быть установлены не реже чем через каждые 50-70м.
- На бирках кабелей должны быть указаны марка, напряжение, сечение, номер или наименование линии.
- Бирки привязать к кабелю капроновой нитью или стяжкой.
- Надпись на бирке выполнить несмываемым фломастером для маркировки.
- Нанесение надписей маркировки на бирках кабеля носит рекомендательный характер и может быть изменена по согласованию со службой эксплуатации.

Взам. инв. №	<p>реже чем через каждые 50-100м.</p> <p>2. На бирках кабелей должны быть указаны марка, напряжение, сечение, номер или наименование линии.</p> <p>3. Бирки привязать к кабелю капроновой нитью или стяжкой.</p> <p>4. Надпись на бирке выполнить несмываемым фломастером для маркировки.</p> <p>5. Нанесение надписей маркировки на бирках кабеля носит рекомендательный характер и может быть изменена по согласованию со службой эксплуатации.</p>											
							Шифр проекта					
Подп. и дата							АЗС *Адрес объекта*					
	Изм.	Кол.уч.	Лист	N Док.	Подпись	Дата				Стадия	Лист	Листов
Инв. № подл.	Разраб.		*				Система охранная телевизионная			Р	9	
	Н. Контр.		*				Маркировка информационного кабеля			000 "★"		

Крепление купольной IP-камеры DS-2CD2542FWD-IS на стене здания



Крепление цилиндрической IP-камеры DS-2CD2T42WD-IS на стене здания



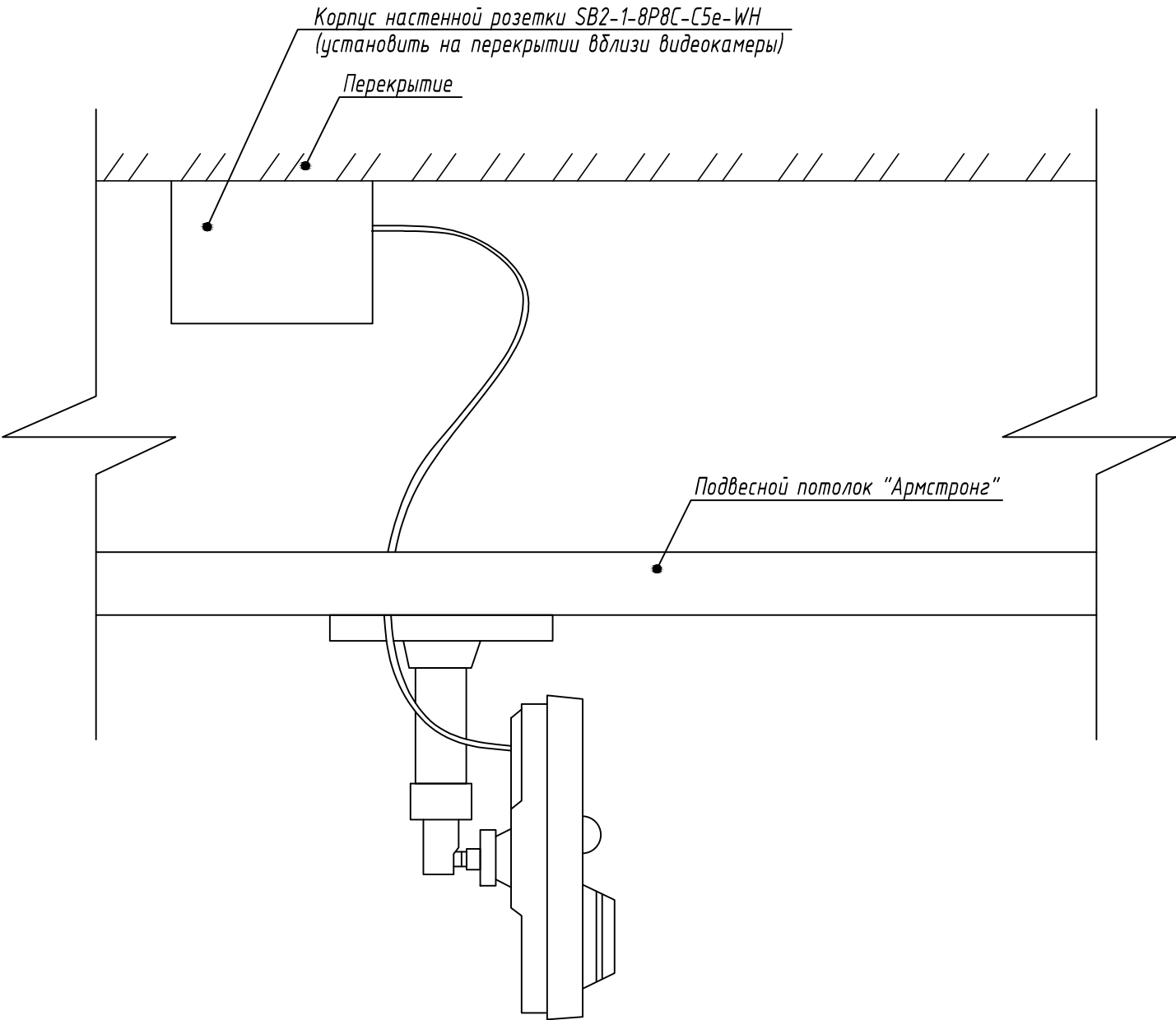
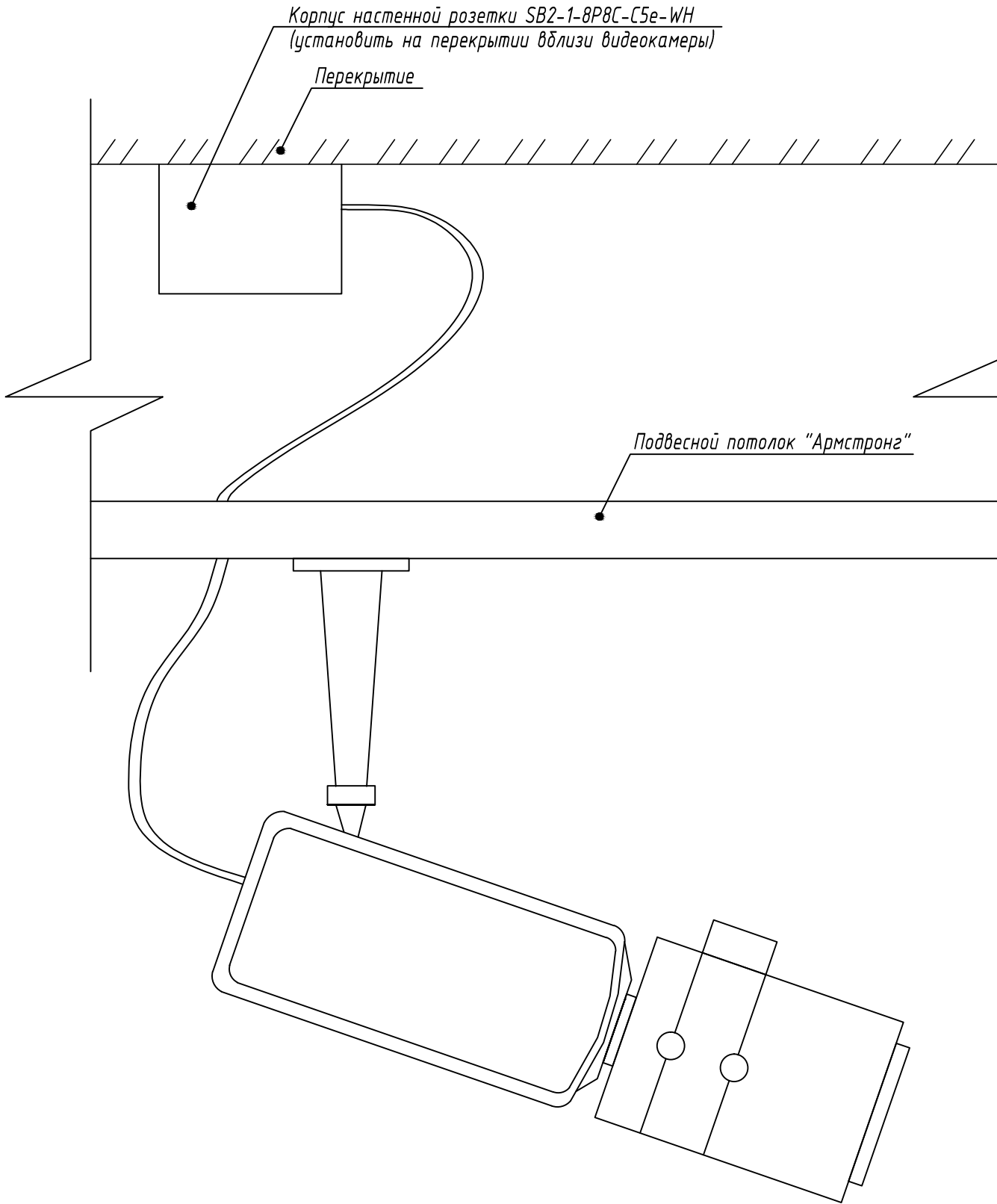
Указания по монтажу

- 1 При прокладке трасс кабеля R изгиба не должен быть меньше 10 R кабеля.
- 2 После прокладки кабеля отверстие в панели загерметизировать.
- 3 Внешний вид оборудования может отличаться. Приведено для справки.

						Шифр проекта			
						АЭС			
						Адрес объекта			
Изм.	Кол.уч.	Лист	И Док.	Подпись	Дата				
Разраб.	*					Система охранная телевизионная	Стадия	Лист	Листов
							Р	10	
						Типовое крепление уличных IP-камер на стене	000 "★"		
Н. Контр.	*								

Крепление IP-камера DS-2CD5026G0-AP на потолке

Крепление компактной IP-камеры DS-2CD2442FWD-IW на потолке



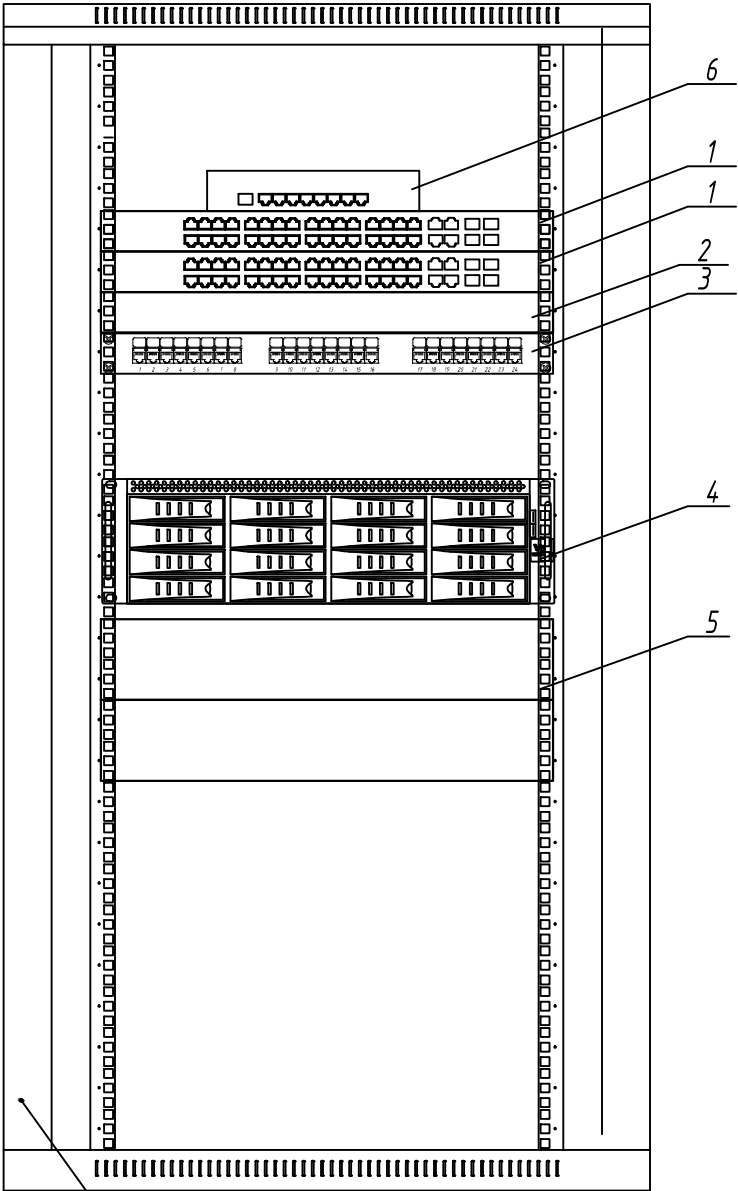
- Указания по монтажу
- 1 При прокладке трасс кабеля R изгиба не должен быть меньше 10 R кабеля.
 - 2 После прокладки кабеля отверстие в панели загерметизировать.
 - 3 Внешний вид оборудования может отличаться. Приведено для справки.

Инв. № подл.	Подп. и дата	Взам. инв. №

						Шифр проекта		
						АЗС		
						Адрес объекта		
Изм.	Кол.уч.	Лист	И. Док.	Подпись	Дата	Система охранная телевизионная	Стадия	Лист
Разраб.	*						Р	11
						Типовое крепление внутренних IP-камер на стене	000 "★"	
Н. Контр.	*							

Инв. № подл.	Подп. и дата	Взам. инв. №

Вид спереди

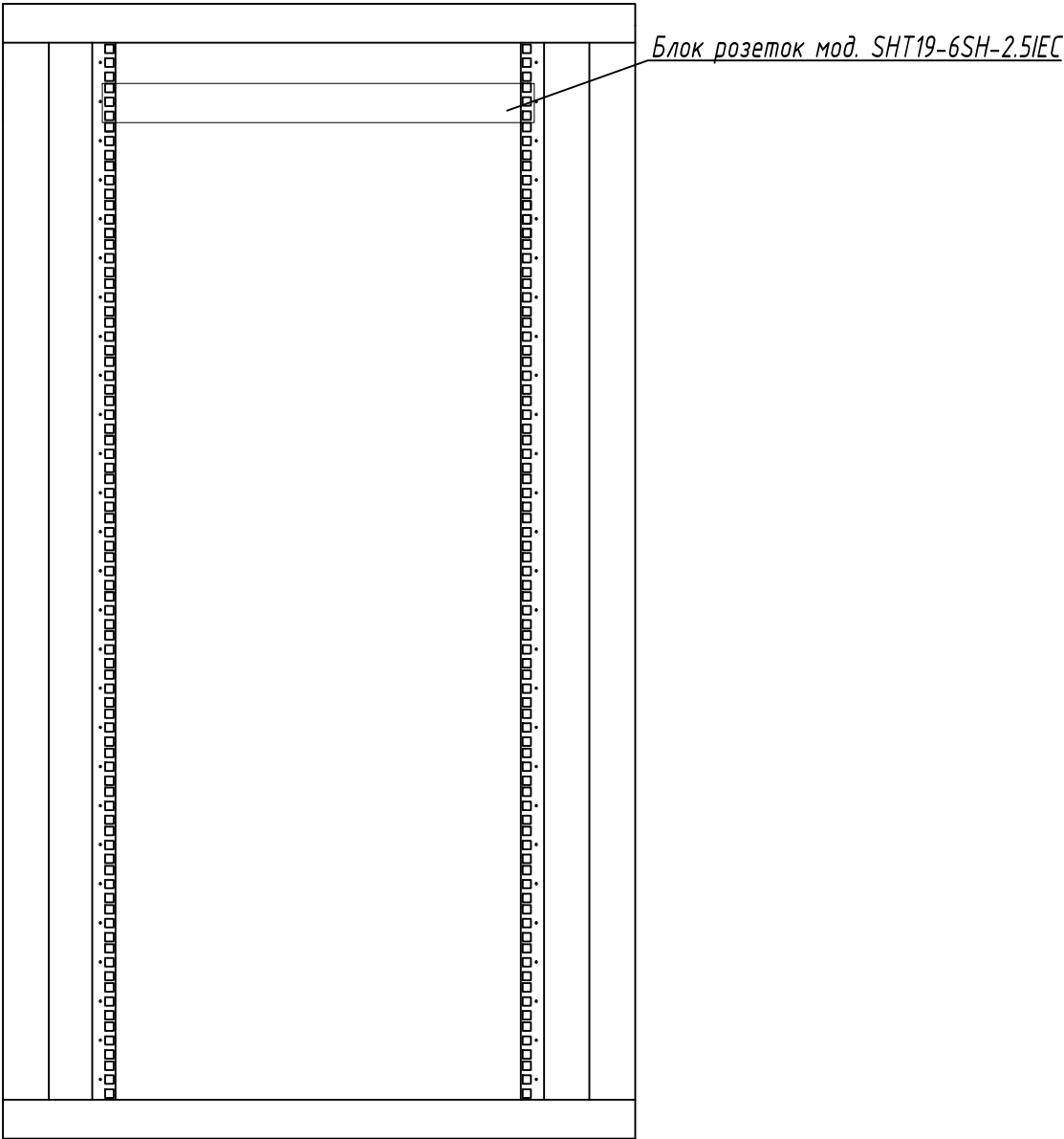


Шкаф ТС-1 (оборудование Заказчика)

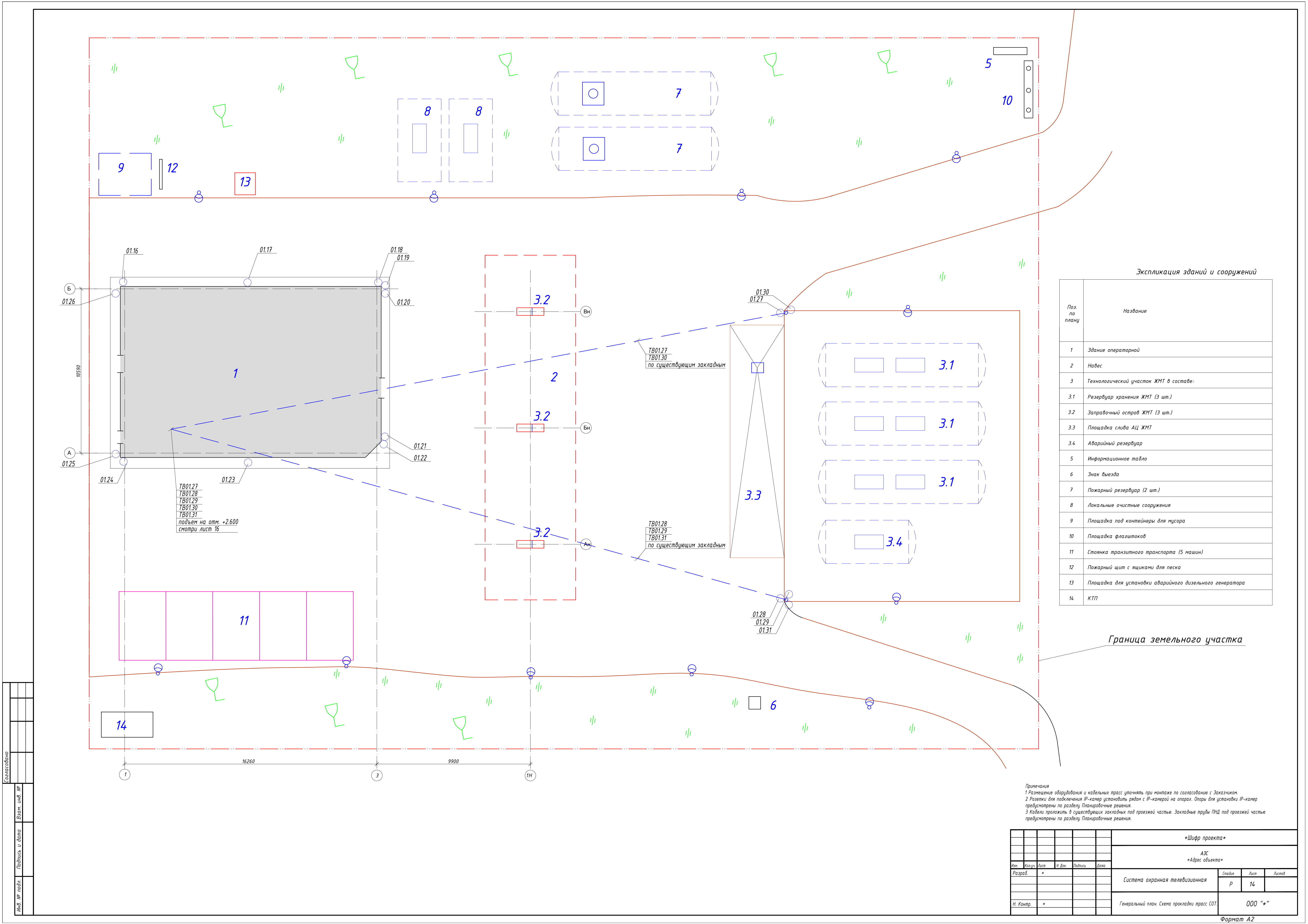
- Примечания
- 1 Размещение оборудования в ТС-1 уточнять при монтаже.
 - 2 Шкаф ТС-1 заземлить согласно ПУЭ.
 - 3 Модуль вентиляторный условно не показан.
 - 4 Внешний вид оборудования может отличаться. Приведено для справки.

Поз.	Наименование	Кол-во	Примечание
1	Коммутатор ZYXEL GS2210-24HP	2	
2	Кабельный организатор CM-1U-ML	1	
3	Патч-панель Hyperline PPHD-19-48-8P8C-C5e-110D 19" 1U 48 RJ-45 5e	1	
4	VIDEOMAX-IP-TrsAIP(ARS2ch1)-b-28-112000-19"-PRO-ID5.R1.N1P	1	
5	APC Smart-UPS X 2200VA SMX2200RMHV2U	1	
6	Маршрутизатор ядра сети MikroTik Cloud Core Route CCR1009-7G-1C-PC	1	

Вид сзади



						Шифр проекта			
						АЗС *Адрес объекта*			
Изм.	Кол.уч.	Лист	И Док.	Подпись	Дата	Система охранная телевизионная	Стадия	Лист	Листов
Разраб.		*					Р	12	
						Экспликация шкафа ТС-1	000 "★"		
Н. Контр.		*							

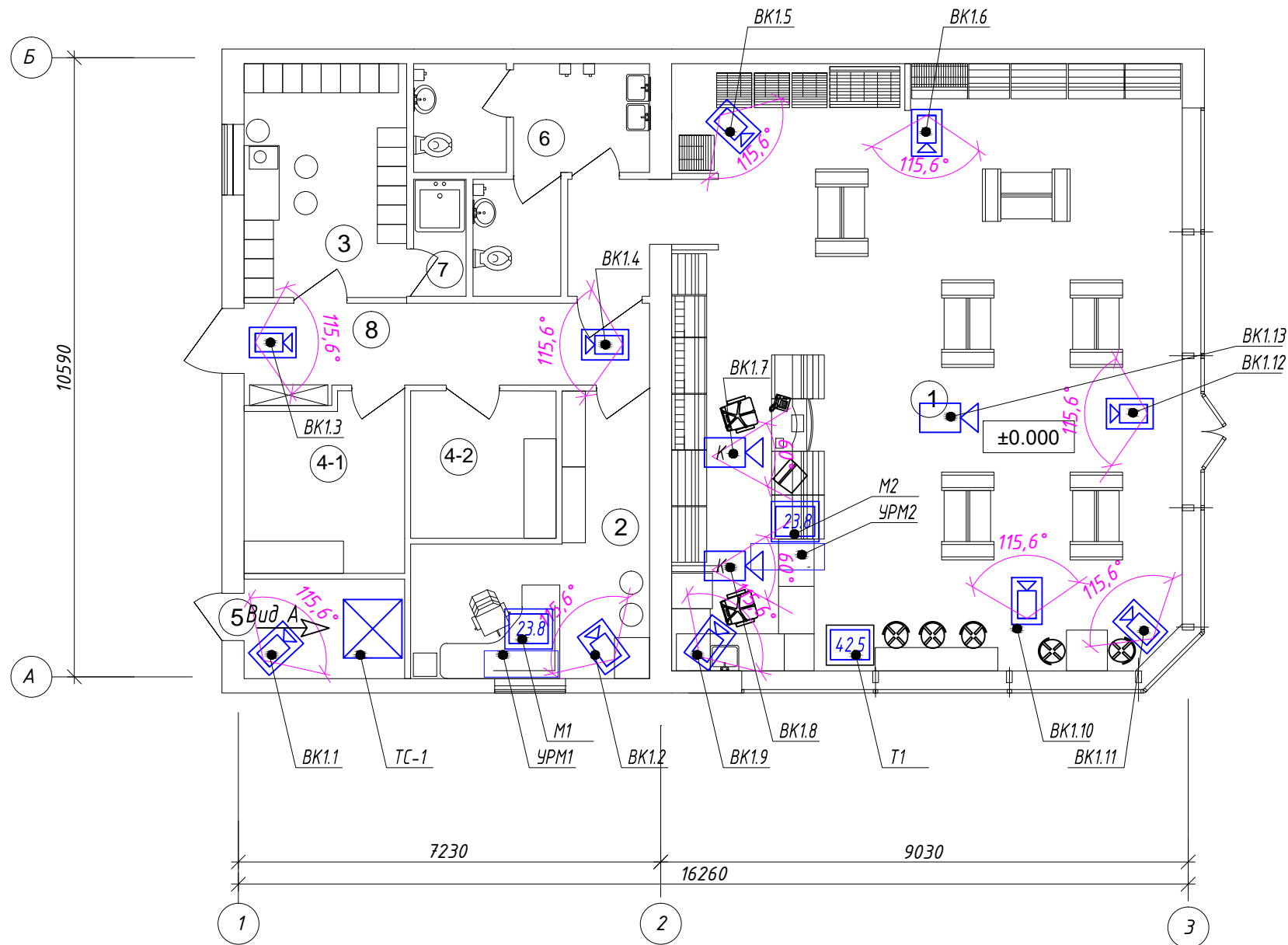


Экспликация зданий и сооружений	
Поз. по плану	Название
1	Здание операторной
2	Навес
3	Технологический участок ЖМТ в составе:
3.1	Резервуар хранения ЖМТ (3 шт.)
3.2	Заправочный остров ЖМТ (3 шт.)
3.3	Площадка слива АЦ ЖМТ
3.4	Аварийный резервуар
5	Информационное табло
6	Знак въезда
7	Пожарный резервуар (2 шт.)
8	Локальные очистные сооружения
9	Площадка под контейнеры для мусора
10	Площадка флажкоков
11	Стоянка транзитного транспорта (5 машин)
12	Пожарный щит с ящиками для песка
13	Площадка для установки аварийного дизельного генератора
14	КТП

Граница земельного участка

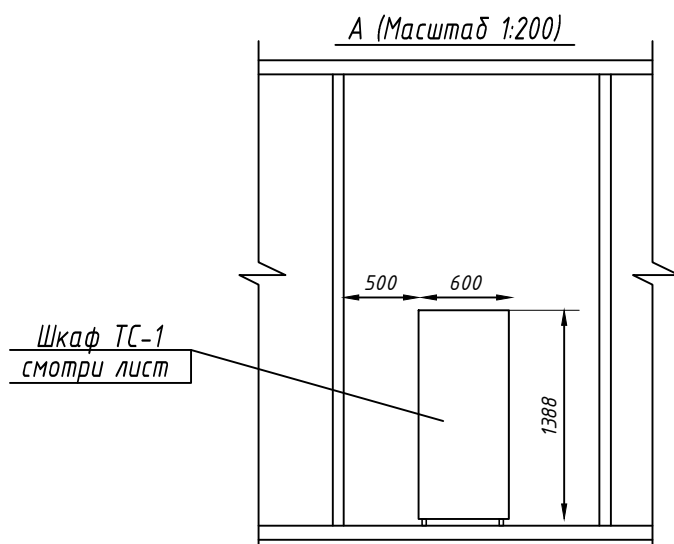
Примечания
1 Размещение оборудования и кабельных трасс уточнять при монтаже по согласованию с Заказчиком.
2 Разетки для подключения IP-камер установить рядом с IP-камерой на опорах. Опоры для установки IP-камер предусмотрены по разделу Планировочные решения.
3 Кабели проложить в существующих закладных под проезжей частью. Закладные трубы ПНД под проезжей частью предусмотрены по разделу Планировочные решения.

						Шифр проекта		
						АЭС		
						Адрес объекта		
Изм.	Холст	Лист	И. Док.	Подпись	Дата	Система охранная телевизионная	Страница	Лист
Разраб.		*					Р	14
						Генеральный план. Схема прокладки трасс СОТ	000 "★"	
И. Констр.		*						



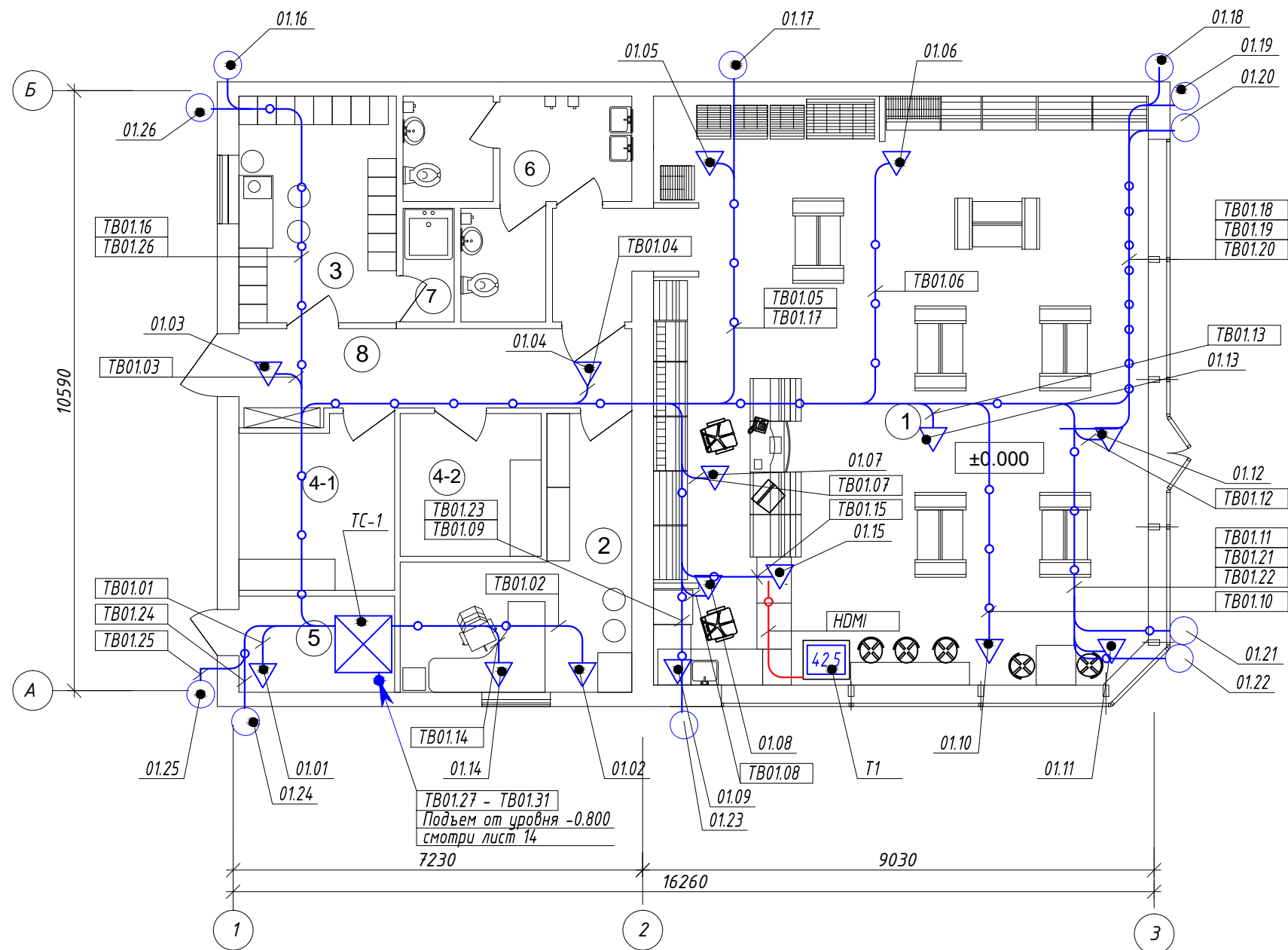
Экспликация помещений

Поз. по плану	Название	Площадь, м2	Категория пожарной опасности помещения
1	Помещение операторов с магазином сопутствующих товаров	90.50	Д
2	Администрация	10.8	Д
3	Помещение персонала	11.1	Д
4-1	Техническое помещение	8.0	
4-2	Техническое помещение	7.5	
5	Технологическое помещение	4.7	
6	Санузел	10.7	
7	Душевая комнатв	1.8	
8	Коридор	14.4	



- Примечания
- Размещение оборудования и кабельных трасс уточнять при монтаже по согласованию с Заказчиком.
 - Зоны обзора камер уточнять во время пуско-наладочных работ по согласованию с Заказчиком.

						Шифр проекта			
						АЗС *Адрес объекта*			
Изм.	Кол.уч.	Лист	И Док.	Подпись	Дата	Система охранная телевизионная	Стадия	Лист	Листов
Разраб.		*					Р	15	
Н. Контр.		*				План операторской. Размещение средств СОТ.	000 "★"		



Экспликация помещений

Поз. по плану	Название	Площадь, м2	Категория пожарной опасности помещения
1	Помещение операторов с магазином сопутствующих товаров	90.50	Д
2	Администрация	10,8	Д
3	Помещение персонала	11.1	Д
4-1	Техническое помещение	8.0	
4-2	Техническое помещение	7.5	
5	Технологическое помещение	4.7	
6	Санузел	10.7	
7	Душевая комнатв	1,8	
8	Коридор	14.4	

Примечания

- Размещение оборудования и кабельных трасс уточнять при монтаже по согласованию с Заказчиком.
- Розетки для подключения IP-камер установить рядом с IP-камерой в пространстве за подвесным потолком. Крепление выполнить к покрытию кровли согласно паспорта на изделие.
- Розетки для подключения Удаленных рабочих мест (УРМ) установить на рабочих местах операторов согласно плана. Крепление выполнить на мебели.
- Кабели проложить в трубах гофрированных ПВХ с креплением труб на клипсы к покрытию кровли с шагом не реже 0,25м.

Согласовано

Взам. инв. №

Подпись и дата

Инв. № подл.

						Шифр проекта			
						АЭС *Адрес объекта*			
Изм.	Кол.уч.	Лист	N Док.	Подпись	Дата	Система охранная телевизионная	Стадия	Лист	Листов
Разраб.	*						Р	16	
Н. Контр.	*					План операторской. Схема прокладки трасс СОТ.	000 "★"		

Формат А3